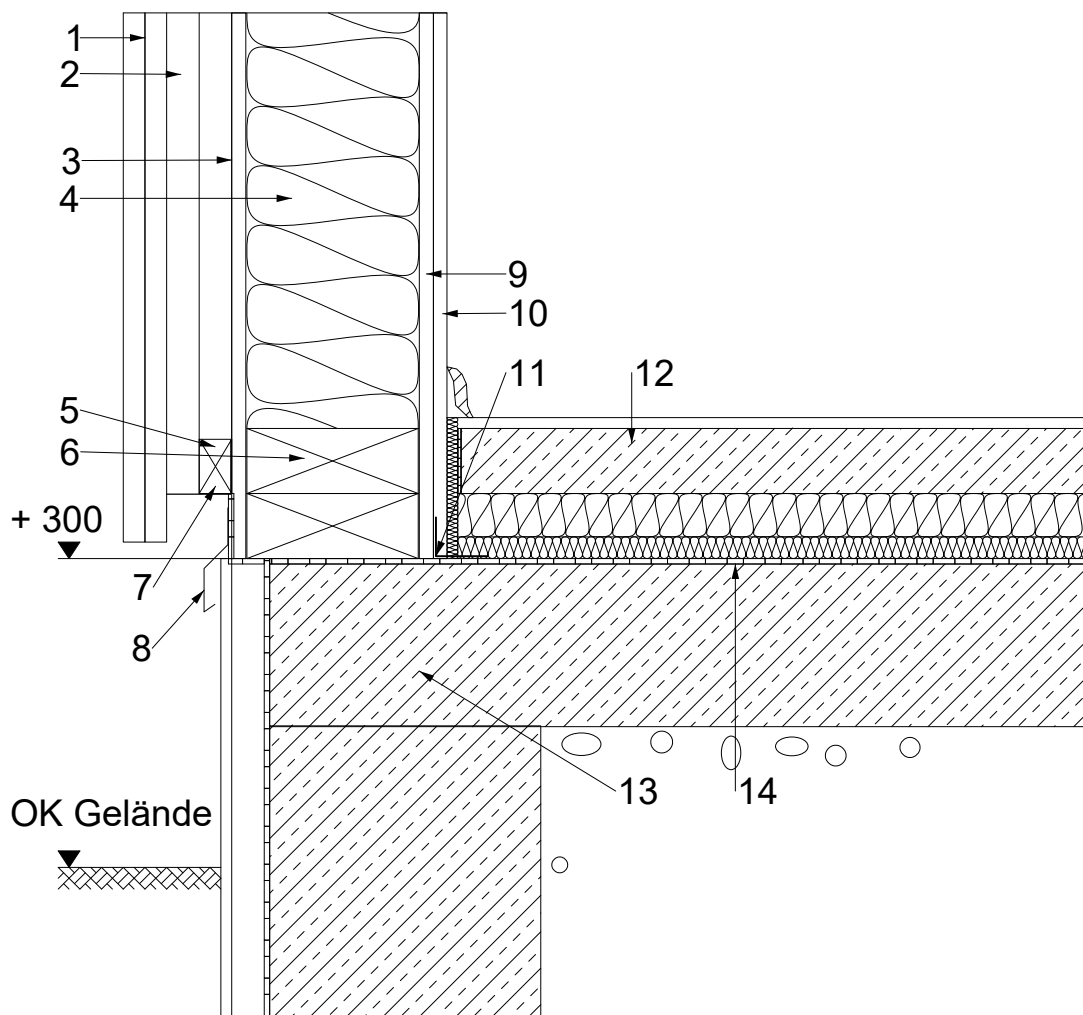


E-EC02

Sockeldetail - Anschlusshöhe 300 mm



- | | |
|--|-----------------------------------|
| 1. Hinterlüftete Fassade | 8. Tropfblech |
| 2. Lattung 3/5 cm | 9. EGGER OSB 12 mm |
| 3. EGGER DHF 15 mm | 10. GKF/GF/GKB 9,5 mm |
| 4. Wärmedämmung ≥ 160 mm, WLG 035 | 11. Abdichtung |
| 5. Lattung 3/5 cm | 12. Schwimmender Estrich |
| 6. KVH 6/16 cm | 13. Bodenplatte/Streifenfundament |
| 7. Insektenschutzgitter | 14. Schweißbahn |

Hinweis: Die vorstehende Abbildung stellt einen Planungsvorschlag dar, der individuelle planerische Detailvorgaben jedoch nicht ersetzen kann. Anwendbarkeit, Vollständigkeit und Übereinstimmung mit dem geltenden Stand der Technik sind vom Anwender objektbezogen und eigenverantwortlich zu prüfen.