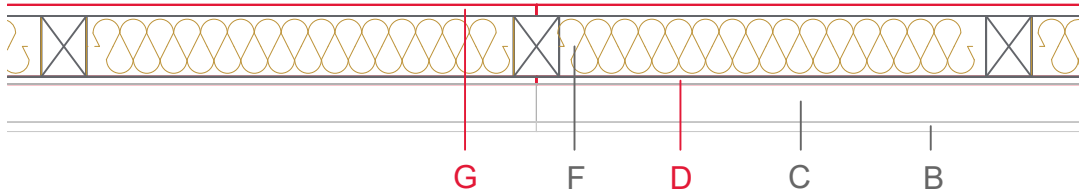





E1105-03a



| | Material / Schicht | Abmessung |
|---|---|--|
| A | GKF oder GF | |
| | GKF | |
| B | GKB nicht brandschutzwirksam | 12,5 |
| | GKF | |
| | GKF oder GF | |
| C | Inst.-ebene | mit |
| D | EGGER OSB | 10 |
| E | Dampfbremse s_d | |
| F | Zelluloseeinblasdämmung g 55 kg/m ³ | |
| | Glaswolle 11 kg/m ³ | |
| | Steinwolle 30 kg/m ³ | |
| | Zelluloseeinblasdämmung g 50 kg/m ³ | |
| | Holzfaserdämmplatte 45 kg/m ³ | |
| | Steinwolle 30 kg/m ³ | 80 |
| | Steinwolle 100 kg/m ³ | |
| | + Holzrahmen / -rippe | |
| G | EGGER DHF | 15 |
| | EGGER OSB | |
| H | Holzfaserdämmung | |
| | Witterungsschutz | Hinterlüftete Fassade |
|  | Einsatzbereich | Aussenwand |
|  | Feuerwiderstand | F30-B |
| | Verwendbarkeitsnachweis Feuer | Feuerwiderstand F30-B nach DIN 4102-4 |
|  | Schallschutz Rw | Rw ≤43 dB |
| | Verwendbarkeitsnachweis Schall | |

