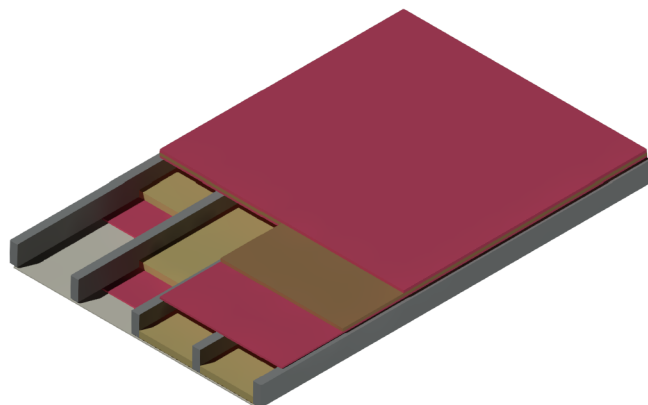
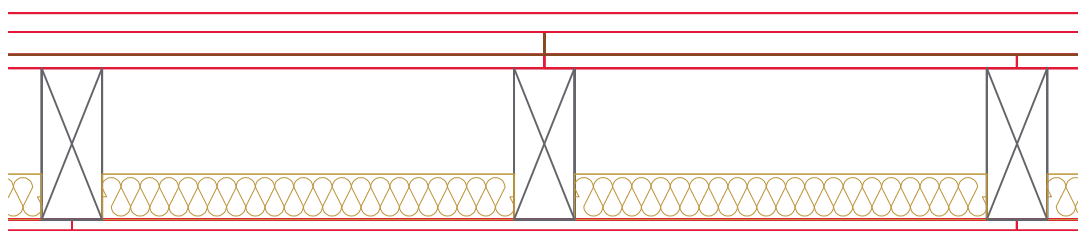


E3501-03-01

	Material / Schicht	Abmessung
	Trockenestrich Egger OSB	25
A	Asphaltestrich	
	Zementestrich	
B	Trittschalldämmung	
	Steinwolle 30kg/m ³	30
C	Beschwerung	
D	Rieselschutz	
E	EGGER OSB	15
F	Zelluloseeinblasdämmung 50 kg/m ³	
	Glaswolle 11 kg/m ³	
	Steinwolle 30 kg/m ³	
	Zelluloseeinblasdämmung 50 kg/m ³	
	Holzfaserdämmplatte 45 kg/m ³	
	Steinwolle 30 kg/m ³	60
	+ Deckenbalken / Tram	
G	Dampfbremse s _d	
H	EGGER OSB	15
I	GKB nicht brandschutzwirksam	
	GKF	
	GKF oder GF	
K	GKF oder GF	
	Einsatzbereich	Holzbalkendecke mit geschlossener
	Feuerwiderstand	F30-B
	Verwendbarkeitsnachweis Feuer	Feuerwiderstand F30-B nach DIN
	Schallschutz	ca. 51 dB
	Schallschutz Trittschall	ca. 66 dB
	Verwendbarkeitsnachweis Schall	dataholz.com



Vertikalschnitt



Index: Vers. 1 (28.05.2020): Neuerstellung
 Vers. 2 (03.06.2020): Grafische Überarbeitung
 Vers. 3 (30.05.2022): Vereinfachung

Version 3; 30.05.2022
 Verantwortlicher: PM/AWT EBP