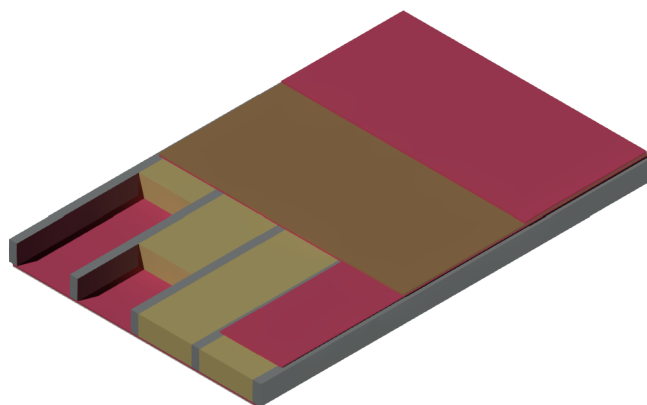
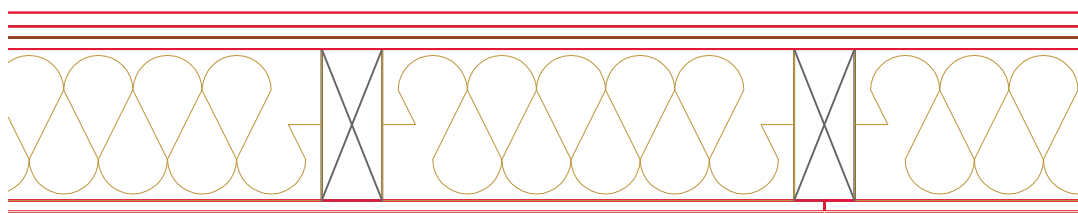


E3501-01-01

	Material / Schicht	Abmessung
A	Trockenestrich Egger OSB	18
	Asphaltestrich	
	Zementestrich	
B	Trittschalldämmung	15
	Steinwolle 30kg/m ³	
C	Beschwerung	
D	Rieselschutz	
E	EGGER OSB	15
F	Zelluloseeinblasdämmung 50 kg/m ³	200
	Glaswolle 11 kg/m ³ Steinwolle 30 kg/m ³	
	Zelluloseeinblasdämmung 50 kg/m ³	
	Holzfaserdämmplatte 45 kg/m ³	
	Steinwolle 30 kg/m ³ + Deckenbalken / Tram	
G	Dampfbremse s _d	
H	EGGER OSB	15
I	GKB nicht brandschutzwirksam	9,5
	GKF	
	GKF oder GF	
K	GKF oder GF	
	Einsatzbereich	Holz balkendecke
	Feuerwiderstand	E10
	Verwendbarkeitsnachweis Feuer	ohne
	Schallschutz	ca. 69 dB
	Schallschutz Trittschall	ca. 72 dB
	Verwendbarkeitsnachweis Schall	ohne



Vertikalschnitt



Index: Vers. 1 (28.05.2020): Neuerstellung

Vers. 2 (03.06.2020): Grafische Überarbeitung

Vers. 3 (30.05.2022): Vereinfachung

Version 3; 30.05.2022

Verantwortlicher: PM/AWT EBP