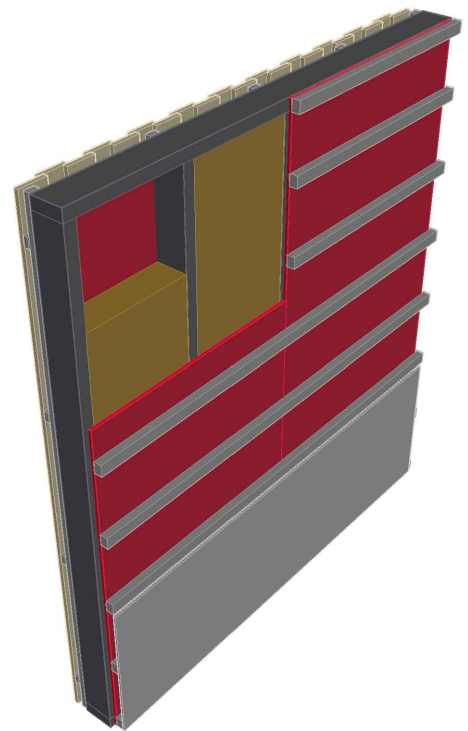


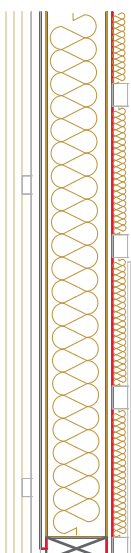
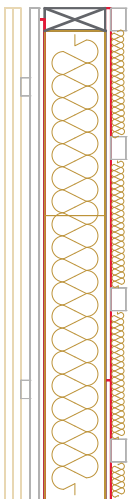
E1156-03

Außenwand F30-B

	Brandschutznachweis	Prüfzeugnis abP P-SAC-02/III-752
	Schallschutz Luftschall $R'_{w,R}$ DIN 4109, Beiblatt 1, Tabelle 37, Zeile 4	42 dB
	Wärme-/Feuchteschutz U-Wert (W/m^2K) EN ISO 6946	Wärmedämmung WLG 040 160 / 200 / 240 mm 0,26 / 0,22 / 0,18 Fall A - tauwasserfrei



Vertikalschnitt; 1:20



	Brandschutzklasse nach Fire protection class DIN 4102-4	F30-B DIN 4102-4
	Baustoff	Abmessung
A	GKF oder GF	-
B	GKB nicht brandschutzwirksam	9,5 mm
	GKF oder GF	-
C	Glaswolle 11 kg/m ³ Steinwolle 30 kg/m ³ Zellulosedämmung 50 kg/m ³ oder Holzfaserdämmplatte 45 kg/m ³ nicht brandschutzwirksam	-
	Luftschicht ruhend	50 mm
D	EGGER OSB	15 mm
E	Dampfbremse s_d	-
F	Glaswolle 11 kg/m ³ Steinwolle 30 kg/m ³ Zellulosedämmung 50 kg/m ³ oder Holzfaserdämmplatte 45 kg/m ³	-
	Zelluloseeinblasdämmung kg/m ³	160 mm
G	Holzrahmen / -rippe	60 × 160 mm
H	EGGER OSB	-
	EGGER DHF	15 mm
I	Hinterlüftete Fassade	OK

Horizontalschnitt; 1:20

