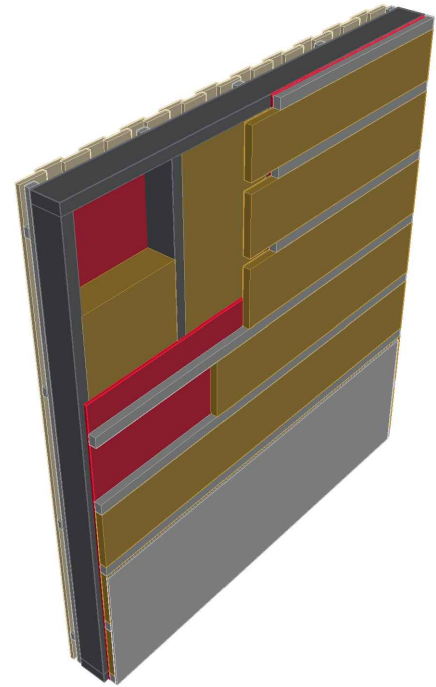


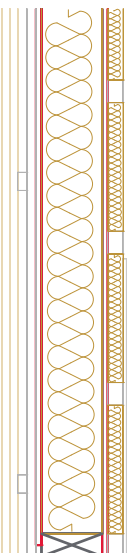
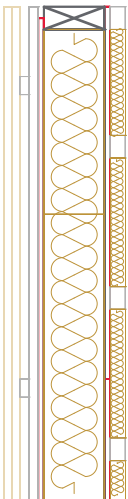
# E1155-03

## Außenwand F30-B

	<b>Brandschutznachweis</b>	Prüfzeugnis abP P-SAC-02/III-752
	<b>Schallschutz</b> Luftschall $R'_{w,R}$ DIN 4109, Beiblatt 1, Tabelle 37, Zeile 4	42 dB
	<b>Wärme-/Feuchteschutz</b> U-Wert ( $W/m^2K$ ) EN ISO 6946	Wärmedämmung WLG 040 160 / 200 / 240 mm  0,26 / 0,22 / 0,18 Fall A - tauwasserfrei



Vertikalschnitt; 1:20



Brandschutzklasse nach Fire protection class DIN 4102-4		F30-B DIN 4102-4
A	Baustoff	Abmessung
A	GKF oder GF	-
B	GKB nicht brandschutzwirksam	9,5 mm
	GKF oder GF	-
C	Glaswolle 11 kg/m <sup>3</sup> Steinwolle 30 kg/m <sup>3</sup> Zellulosedämmung 50 kg/m <sup>3</sup> oder Holzfaserdämmplatte 45 kg/m <sup>3</sup> nicht brandschutzwirksam	50 mm
	Luftschicht ruhend	-
D	<b>EGGER OSB</b>	<b>15 mm</b>
E	Dampfbremse $s_d$	-
F	Glaswolle 11 kg/m <sup>3</sup> Steinwolle 30 kg/m <sup>3</sup> Zellulosedämmung 50 kg/m <sup>3</sup> oder Holzfaserdämmplatte 45 kg/m <sup>3</sup>	-
	Zelluloseeinblasdämmung kg/m <sup>3</sup>	160 mm
G	<b>Holzrahmen / -rippe</b>	<b>60 × 160 mm</b>
H	<b>EGGER OSB</b>	-
	<b>EGGER DHF</b>	<b>15 mm</b>
I	Hinterlüftete Fassade	OK

Horizontalschnitt; 1:20

