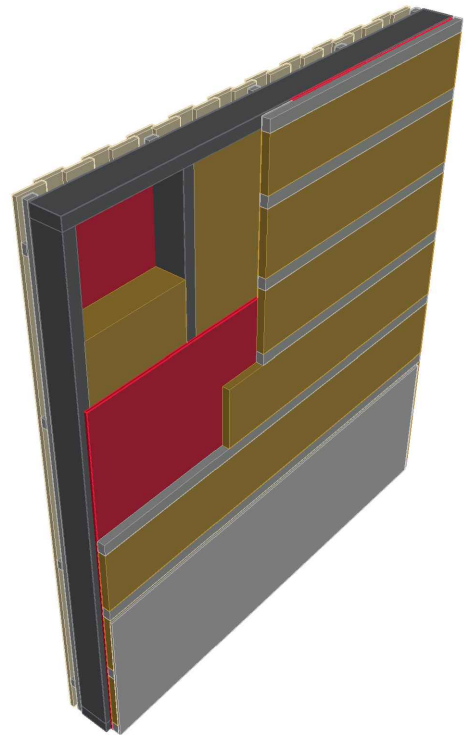


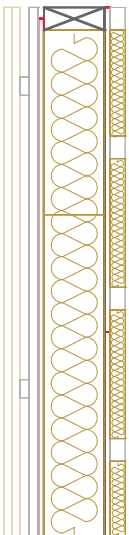
E1152-03

Außenwand F30-B



| | | |
|--|--|---|
| | Brandschutznachweis | DIN 4102-4:2016; Tabelle 10.6, Zeile 1 |
| | Schallschutz Luftschall $R'_{w,R}$ DIN 4109, Beiblatt 1, Tabelle 37, Zeile 4 | 42 dB |
| | Wärme-/Feuchteschutz U-Wert (W/m^2K) EN ISO 6946 | Wärmedämmung WLG 040 160 / 200 / 240 mm 0,26 / 0,22 / 0,18 Fall A - tauwasserfrei |

Vertikalschnitt; 1:20



| | Brandschutzklasse nach Fire protection class | F30-B DIN 4102-4 |
|---|---|---------------------|
| | Bautstoff | Abmessung |
| A | GKF oder GF | - |
| B | GKB nicht brandschutzwirksam | 9,5 mm |
| | GKF oder GF | - |
| C | Glaswolle 11 kg/m ³ Steinwolle 30 kg/m ³ Zellulosedämmung 50 kg/m ³ oder Holzfaserdämmplatte 45 kg/m ³ nicht brandschutzwirksam | 50 mm |
| D | EGGER OSB | 15 mm |
| E | Dampfbremse s_d | - |
| F | Glaswolle 11 kg/m ³ Steinwolle 30 kg/m ³ Zellulosedämmung 50 kg/m ³ oder Holzfaserdämmplatte 45 kg/m ³ | 160 mm |
| G | Holzrahmen / -rippe | 60 × 160 mm |
| H | EGGER OSB | - |
| | EGGER DHF | 15 mm |
| I | Hinterlüftete Fassade | OK |

Horizontalschnitt; 1:20

