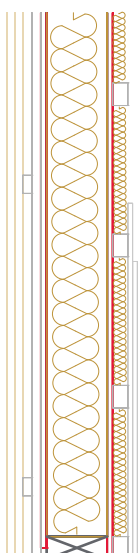
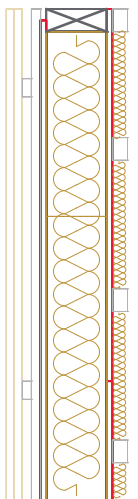
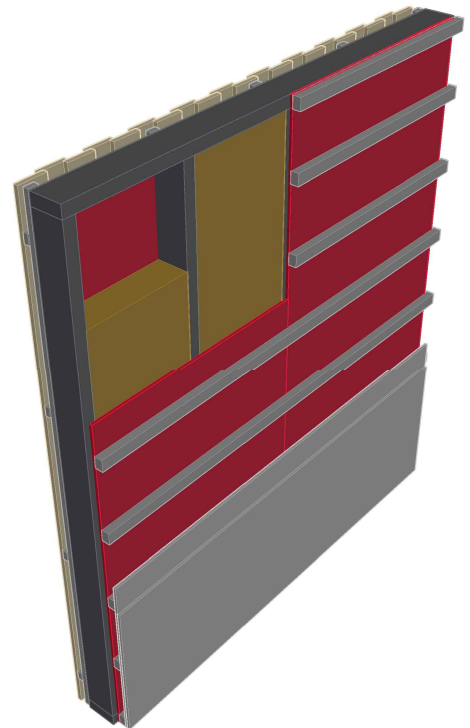


| | | |
|--|--|---|
| | Brandschutznachweis | Brandbeanspruchung Innenseite: Klassifizierungsbericht HFA 443/2018/14-BB |
| | Schallschutz Luftschall $R'_{w,R}$ DIN 4109, Beiblatt 1, Tabelle 37, Zeile 4 | 42 dB |
| | Wärme-/Feuchteschutz U-Wert (W/m^2K) EN ISO 6946 | Wärmedämmung WLG 040 160 / 200 / 240 mm 0,26 / 0,22 / 0,18 Fall A - tauwasserfrei |



| | Brandschutzklasse nach Fire protection class | REI 90 EN 13501-2 |
|----------|---|----------------------|
| | Bautstoff | Abmessung |
| A | GKF oder GF | 12,5 mm |
| B | GKB nicht brandschutzwirksam | - |
| | GKF oder GF | 12,5 mm |
| C | Glaswolle 11 kg/m ³ Steinwolle 30 kg/m ³ Zellulosedämmung 50 kg/m ³ oder Holzfaserdämmplatte 45 kg/m ³ nicht brandschutzwirksam | - |
| | Luftschicht ruhend | 50 mm |
| D | EGGER OSB | 15 mm |
| E | Dampfbremse s_d | - |
| F | Glaswolle 11 kg/m ³ Steinwolle 30 kg/m ³ Zellulosedämmung 50 kg/m ³ oder Holzfaserdämmplatte 45 kg/m ³ | 160 mm |
| | G Holzrahmen / -rippe | 60 × 160 mm |
| H | EGGER OSB | - |
| | EGGER DHF | 15 mm |
| I | Hinterlüftete Fassade | OK |

