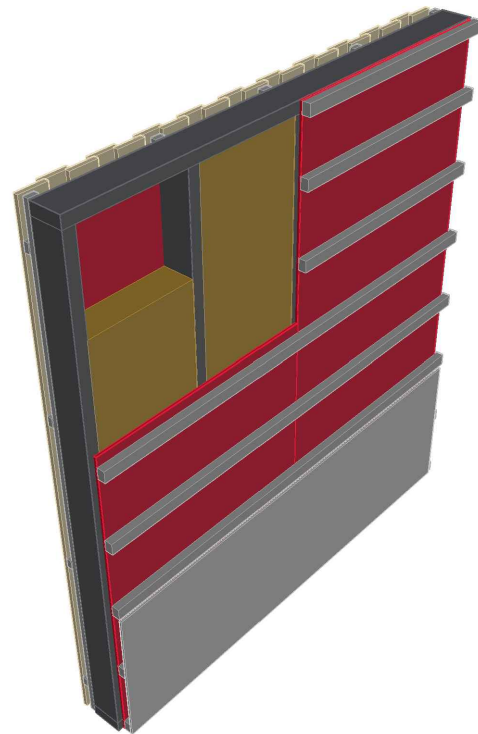


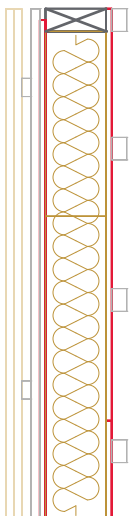
# E1154-02

## Außenwand REI 30

	<b>Brandschutznachweis</b>	Klassifizierungsbericht HFA 443/2018/20-BB
	<b>Schallschutz</b> Luftschall $R'_{w,R}$ DIN 4109, Beiblatt 1, Tabelle 37, Zeile 4	42 dB
	<b>Wärme-/Feuchteschutz</b> U-Wert ( $W/m^2K$ ) EN ISO 6946	Wärmedämmung WLG 040 160 / 200 / 240 mm  0,26 / 0,22 / 0,18 Fall A - tauwasserfrei



Vertikalschnitt; 1:20



	Brandschutzklasse nach Fire protection class	REI 30 EN 13501-2
	Bautstoff	Abmessung
<b>A</b>	GKF oder GF	-
<b>B</b>	GKB nicht brandschutzwirksam	9,5 mm
	GKF oder GF	-
<b>C</b>	Glaswolle 11 kg/m <sup>3</sup> Steinwolle 30 kg/m <sup>3</sup> Zellulosedämmung 50 kg/m <sup>3</sup> oder Holzfaserdämmplatte 45 kg/m <sup>3</sup> nicht brandschutzwirksam	-
	Luftschicht ruhend	50 mm
<b>D</b>	EGGER OSB	15 mm
<b>E</b>	Dampfbremse $s_d$	-
<b>F</b>	Glaswolle 11 kg/m <sup>3</sup> Steinwolle 30 kg/m <sup>3</sup> Zellulosedämmung 50 kg/m <sup>3</sup> oder Holzfaserdämmplatte 45 kg/m <sup>3</sup>	160 mm
	<b>G</b>	Holzrahmen / -rippe
<b>H</b>	EGGER OSB	-
	EGGER DHF	15 mm
<b>I</b>	Hinterlüftete Fassade	OK

Horizontalschnitt; 1:20

