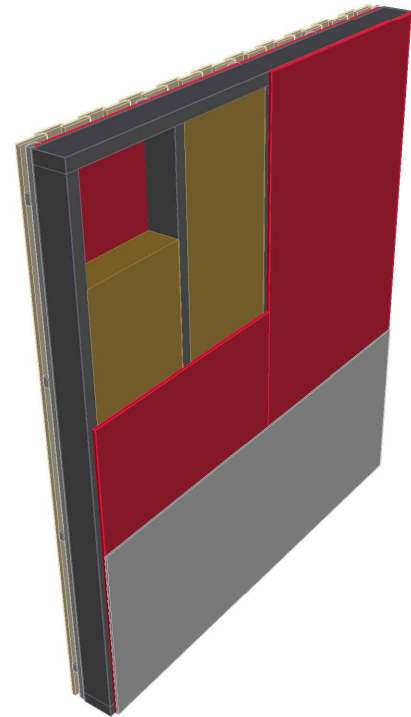


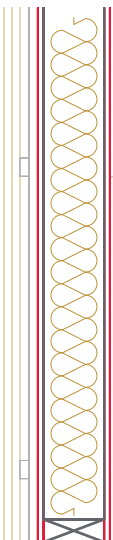
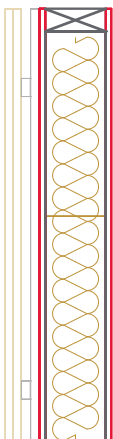
# E1102-03

## Außenwand F30-B



	<b>Brandschutznachweis</b>	Prüfzeugnis abP P-SAC-02/III-752
	<b>Schallschutz</b> Luftschall $R'_{w,R}$ DIN 4109, Beiblatt 1, Tabelle 37, Zeile 4	42 dB
	<b>Wärme-/Feuchteschutz</b> U-Wert ( $W/m^2K$ ) EN ISO 6946	Wärmedämmung WLG 040 160 / 200 / 240 mm  0,26 / 0,22 / 0,18 Fall A - tauwasserfrei

Vertikalschnitt; 1:20



	Baustoff	Abmessung
<b>A</b>	GKF oder GF	-
	GKB nicht brandschutzwirksam	9,5 mm
<b>B</b>	GKF	-
	GKF oder GF	-
<b>C</b>	<b>EGGER OSB</b>	<b>15 mm</b>
<b>D</b>	Dampfbremse $s_d$	-
	Zelluloseeinblasdämmung 50 $kg/m^3$	160 mm
<b>E</b>	Glaswolle 11 $kg/m^3$ Steinwolle 30 $kg/m^3$ Zellulosedämmung 50 $kg/m^3$ oder Holzfaserdämmplatte 45 $kg/m^3$	-
	Steinwolle 30 $kg/m^3$	-
		-
<b>F</b>	<b>Holzrahmen / -rippe</b>	<b>60 × 160 mm</b>
<b>G</b>	<b>EGGER DHF</b>	<b>15 mm</b>
	<b>EGGER OSB</b>	-
<b>H</b>	Hinterlüftete Fassade	OK

Horizontalschnitt; 1:10

