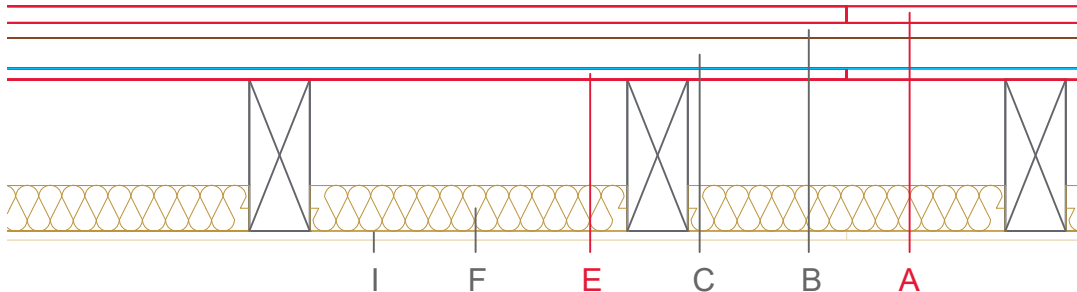
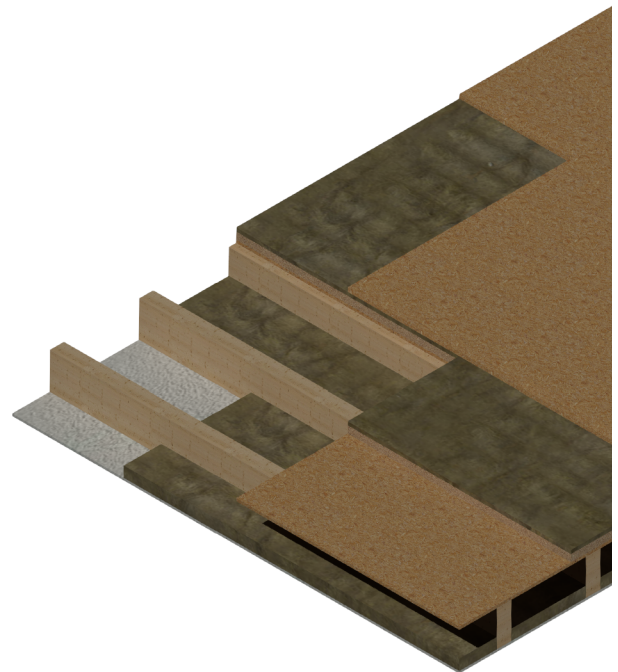


# E3601-03

## Vertikalschnitt



	Material / Schicht	Abmessung
A	Trockenestrich Egger OSB	22
	Asphaltestrich	
	Zementestrich	
B	Trittschalldämmung	Steinwolle 30kg/m <sup>3</sup> - 20
C	Beschwerung	Trockenschüttung 60 kg/m <sup>2</sup> - 40
D	Rieselschutz	x
E	EGGER OSB	22
F	Zelluloseeinblasdämmung 50 kg/m <sup>3</sup>	
	Glaswolle 11 kg/m <sup>3</sup> Steinwolle 30 kg/m <sup>3</sup>	
	Zelluloseeinblasdämmung 50 kg/m <sup>3</sup>	
	Holzfaserdämmplatte 45 kg/m <sup>3</sup>	
	Steinwolle 30 kg/m <sup>3</sup>	60
	+ Deckenbalken / Tram	80x200
G	Schalung/ Federschiene	x 80, e=500, Federschiene, e=400
	Dampfbremse s <sub>d</sub>	
H	EGGER OSB	
I	GKB nicht brandschutzwirksam	
	GKF	12,5
	GKF oder GF	
K	GKF oder GF	
	Einsatzbereich	Decke mit geschlossener Balkenlage
	Feuerwiderstand	F30-B
	Verwendbarkeitsnachweis Feuer	Feuerwiderstand F30-B nach DIN 4102-4, Tab. 10.11, Zeile 2
	Schallschutz R <sub>w</sub> (C,C <sub>tr</sub> )	54 dB
	Schallschutz Trittschall L <sub>n,w</sub>	53 dB



Index: Vers. 1 (28.05.2020): Neuerstellung

Version 3; 14.06.2022

Vers. 2 (03.06.2020): Grafische Überarbeitung Verantwortlicher: PM/AWT EBP

Vers. 3 (14.06.2022): Vereinfachung