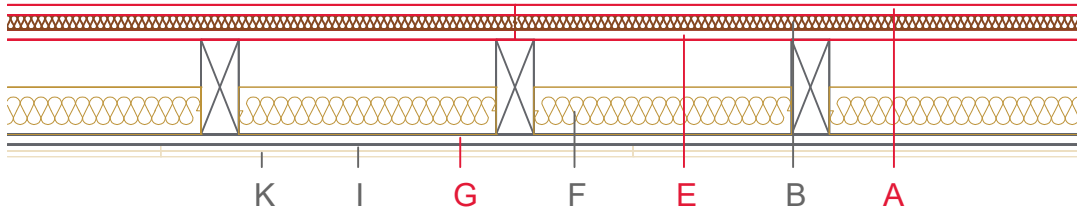


E3504-02

Vertikalschnitt



	Material / Schicht	Abmessung
A	Trockenestrich Egger OSB	25
	Asphaltestrich	
	Zementestrich	
B	Trittschalldämmung	Steinwolle 30kg/m ³ - 30
C	Beschwerung	
D	Rieselschutz	
E	EGGER OSB	15
F	Zelluloseeinblasdämmung 50 kg/m ³	
	Glaswolle 11 kg/m ³ Steinwolle 30 kg/m ³	
	Zelluloseeinblasdämmung 50 kg/m ³	
	Holzfaserdämmplatte 45 kg/m ³	
	Steinwolle 30 kg/m ³	60
	+ Deckenbalken / Tram	80x200
G	Schalung/ Federschiene	22 x 100, e=500
	Dampfbremse s _d	
H	EGGER OSB	
I	GKB nicht brandschutzwirksam	
	GKF	12,5
	GKF oder GF	
K	GKF oder GF	12,5
	Einsatzbereich	Holzbalkendecke mit geschlossener
	Feuerwiderstand	F60-B
	Verwendbarkeitsnachweis Feuer	Feuerwiderstand F60-B nach DIN 4102-4, Tab. 10.11, Zeile 5
	Schallschutz R _w (C, C _{tr})	50 dB
	Schallschutz Trittschall L _{n,w}	62 dB

