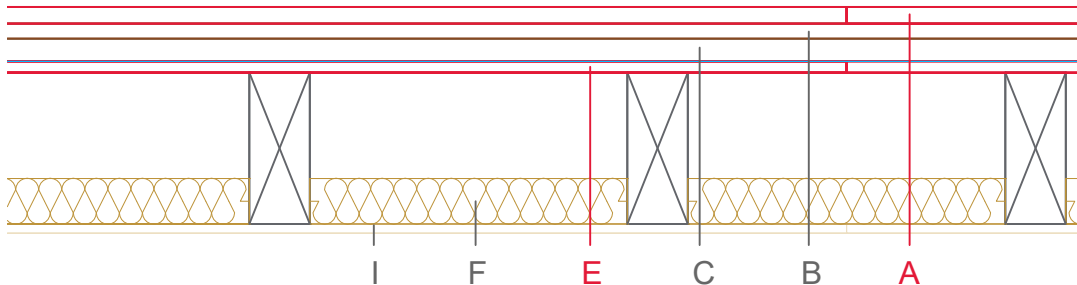


# E3601-02

## Vertikalschnitt



	Material / Schicht	Abmessung
A	Trockenestrich Egger OSB	22
	Asphaltestrich	
	Zementestrich	
B	Trittschalldämmung	Steinwolle 30kg/m <sup>3</sup> - 20
C	Beschwerung	Trockenschüttung 45 kg/m <sup>2</sup> - 30
D	Rieselschutz	
E	EGGER OSB	15
F	Zelluloseeinblasdämmung 50 kg/m <sup>3</sup>	
	Glaswolle 11 kg/m <sup>3</sup> Steinwolle 30 kg/m <sup>3</sup>	
	Zelluloseeinblasdämmung 50 kg/m <sup>3</sup>	
	Holzfaserdämmplatte 45 kg/m <sup>3</sup>	
	Steinwolle 30 kg/m <sup>3</sup>	60
	+ Deckenbalken / Tram	80x200 mit 22 x80, e 500
G	Dampfbremse s <sub>d</sub>	
H	EGGER OSB	
I	GKB nicht brandschutzwirksam	
	GKF	12,5
	GKF oder GF	
K	GKF oder GF	
	Einsatzbereich	Decke mit geschlossener Balkenlage
	Feuerwiderstand	REI30
	Verwendbarkeitsnachweis Feuer	Klassifizierungsbericht HF Austria 2586/2018/25-BB
	Schallschutz R <sub>w</sub> (C, C <sub>tr</sub> )	> 50 dB
	Schallschutz Trittschall L <sub>n,w</sub>	56 dB
	Verwendbarkeitsnachweis Schall	

