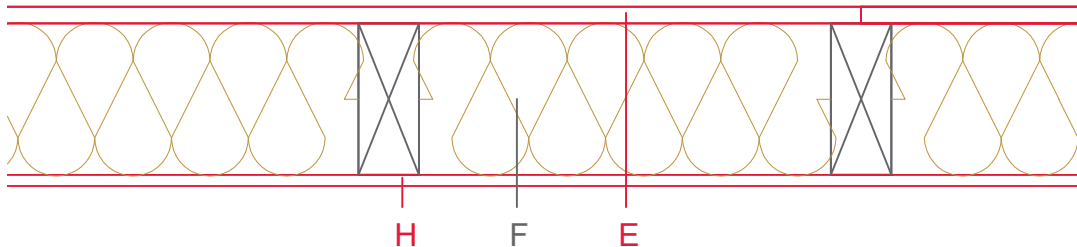


# E3502-02

## Vertikalschnitt



	Material / Schicht	Abmessung
	<b>Trockenestrich Egger OSB</b>	
<b>A</b>	Asphaltestrich	
	Zementestrich	
<b>B</b>	Trittschalldämmung	
	Steinwolle 30kg/m <sup>3</sup>	
<b>C</b>	Beschwerung	
<b>D</b>	Rieselschutz	
<b>E</b>	<b>EGGER OSB</b>	22
<b>F</b>	Zelluloseeinblasdämmung 50 kg/m <sup>3</sup>	
	Glaswolle 11 kg/m <sup>3</sup> Steinwolle 30 kg/m <sup>3</sup>	
	Zelluloseeinblasdämmung 50 kg/m <sup>3</sup>	
	Holzfaserdämmplatte 45 kg/m <sup>3</sup>	
	Steinwolle 30 kg/m <sup>3</sup>	200
	<b>+ Deckenbalken / Tram</b>	200
<b>G</b>	Dampfbremse s <sub>d</sub>	
<b>H</b>	<b>EGGER OSB</b>	15
<b>I</b>	GKB nicht brandschutzwirksam	
	GKF	
	GKF oder GF	
<b>K</b>	GKF oder GF	
	Einsatzbereich	Holzbalkendecke mit geschlossener
	Feuerwiderstand	REI30
	Verwendbarkeitsnachweis Feuer	Klassifizierungsbericht HF Austria
	Schallschutz	-
	Schallschutz Trittschall	-
	Verwendbarkeitsnachweis Schall	

