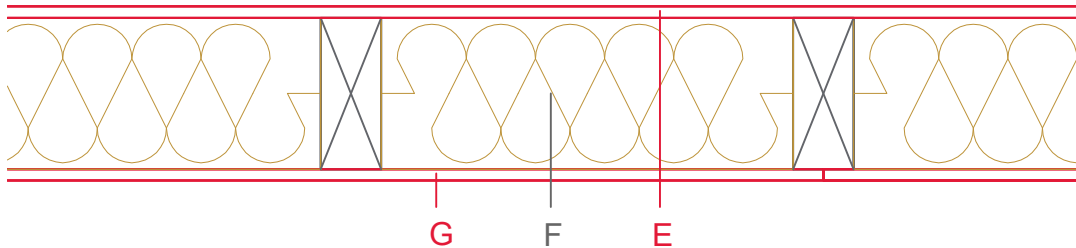


# E3501-01

## Vertikalschnitt



	Material / Schicht	Abmessung
A	GKF oder GF	
	GKF	
B	GKB nicht brandschutzwirksam	
	GKF	
	GKF oder GF	
C	Inst.-ebene	
D	<b>EGGER OSB</b>	12
E	Dampfbremse $s_d$	
F	Zelluloseeinblasdämmung 55 kg/m <sup>3</sup>	
	Glaswolle 11 kg/m <sup>3</sup>	
	Steinwolle 30 kg/m <sup>3</sup>	
	Zelluloseeinblasdämmung 50 kg/m <sup>3</sup>	
	Holzfaserdämmplatte 45 kg/m <sup>3</sup>	80
	Steinwolle 30 kg/m <sup>3</sup>	
	Steinwolle 100 kg/m <sup>3</sup>	
	<b>+ Holzrahmen / -rippe</b>	
G	<b>EGGER DHF</b>	15
	<b>EGGER OSB</b>	
H	Holzfaserdämmung	
	Witterungsschutz	
	Einsatzbereich	Aussenwand
	Feuerwiderstand	F0
	Verwendbarkeitsnachweis Feuer	./.
	Schallschutz	Rw ≤ 37 dB
	Verwendbarkeitsnachweis Schall	DIN 4109-33:2016, Tab. 6, Z. 1

